

Kaiser. Performance counts.



CityCleaner

Spül- und Saugfahrzeug mit Wasserrückgewinnung „light“
Jetting and suction vehicle with water recycling “light”

KANALREINIGUNG MIT RECYCLING
SEWER CLEANING WITH
WATER RECYCLING

CityCleaner

Leistungsstark und benutzerfreundlich

Der CityCleaner ist ein kompaktes Wasserrückgewinnungsfahrzeug mit spezieller Funktionsweise, konzipiert für 2- oder 3-Achser Fahrgestelle. Das Aufsaugen des Schachtmaterials und das Spülen des Kanals erfolgen nacheinander, was eine einfache Handhabung trotz hoher Reinigungsleistung ermöglicht. Die Filtrierung erfolgt über ein Flächensieb mit pneumatischem Schaber und erlaubt die Wasseraufnahme aus beliebigen Gewässern und Kanälen. KDU und KWP sind die bewährten Kernkomponenten des Fahrzeuges. Mittels Wintersicherung sind Spüleinsätze auch bei Frosttemperaturen möglich.

Technische Daten

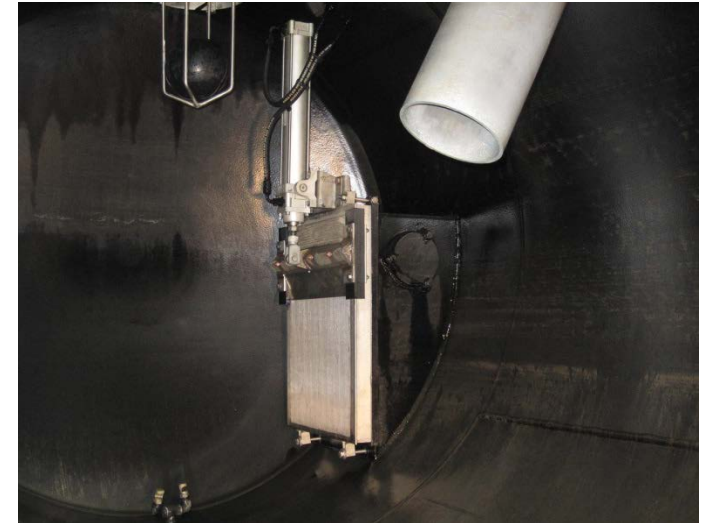
- > **Tankinhalt**
Schlammtank 5300 Liter, Frischwasser 1500 Liter
- > **Hochdruckpumpe**
Wasserhochdruckpumpe KDU 168 mit einer max. Fördermenge von 200 Litern/min und einem max. Arbeitsdruck von 170 bar
- > **Vakuumpumpe**
KAISER Wasserring-Vakuumpumpe KWP 900i mit einer max. Luftfördermenge von 900 m³/h
- > **Abmessungen**
Länge 7600 mm, Gesamthöhe 3110 mm, Radstand 4185 mm

Powerful and user-friendly

The CityCleaner is a compact water recycling vehicle with a special functionality, designed for 2- or 3-axle truck chassis. Vacuuming of the sewer material and jetting of the sewer pipe are in succession, which allows for an easy handling in spite of a high cleaning performance. The filtration is carried out via a flat filter with pneumatic scraper and allows the water intake from any waters and sewer canals. KDU and KWP are the proven core components of the vehicle. Due to a winter protection system, sewer cleaning is also possible during freezing temperatures.

Technical specifications

- > **Tank volume**
Sludge tank 5300 liters, fresh water tank 1500 liters
- > **High-pressure pump**
High-pressure water pump KDU 168 with a max. flowrate of 200 liters/min and a max. working pressure of 170 bar
- > **Vacuum pump**
KAISER water ring vacuum pump KWP 900i with a max. air flow of 900 m³/h
- > **Dimensions**
Length 7600 mm, overall height 3110 mm, wheelbase 4185 mm



Technische Änderungen vorbehalten!
Subject to change without notice!

KAISER AG
Vorarlbergerstrasse 220
9486 Schaanwald, Liechtenstein
T +423 377 21 21
kaiserag@kaiser.li
www.kaiser.li

MORO KAISER S.R.L.
Via Pontebbana, 16
33080 Fiume Veneto (PN), Italy
T +39 0434 951 211
infomoro@morokaiser.it
www.morokaiser.it

OY EUR-MARK AB
Jakobstadsvägen 39
66900 Nykarleby, Finland
T +358 20 73 45 800
info@eurmark.fi
www.eurmark.fi

KAISER PREMIER LLC
2550 E. Bijou Ave.
Fort Morgan, CO 80701, USA
T +1 970 542 1975
sales@kaiserpremier.com
www.kaiserpremier.com

KAISER Fahrzeugtechnik GmbH
Gewerbestraße 4
6710 Nenzing, Austria
T +43 5525 641 80
mail@kaiser-fahrzeugtechnik.at
www.kaiser-fahrzeugtechnik.at

KAISER Eastern Europe s.r.o.
Priemyselná 604/5
922 02 Krakovany, Slovakia
T +421 33 7353 500
kaiser@kaiser-ee.sk
www.kaiser-ee.sk